

### Massgeschneiderte Schreinerarbeiten

In Zürich durften wir ein ehrwürdiges, altes Schulgebäude mit massgeschneiderten Möbeln sowie Schrank- und Türlementen neu ausstatten.

Zudem haben wir Bestehendes in enger Zusammenarbeit mit den Architekten restauriert. So konnte der einzigartige Charme des Gebäudes erhalten werden.

Unser Team aus engagierten Fachleuten hat dieses anspruchsvolle und vielseitige Projekt erfolgreich umgesetzt, indem wir modernes Design mit den historischen Gegebenheiten des Gebäudes harmonisch verbunden haben.

### Unsere Leistungen

- **Massgeschneiderte Möbel und Schrankelemente:** Innovative Stauraumlösungen, die perfekt auf die Bedürfnisse der Schüler und Lehrer abgestimmt sind.
- **Hochwertige Materialien:** Verwendung von nachhaltigem Holz, das Langlebigkeit und ein angenehmes Raumklima garantiert.
- **Detailgenaue Verarbeitung:** Liebe zum Detail bei der Integration der neuen Elemente in die vorhandene Architektur.

### Das Ergebnis

Ein Schulgebäude, das Tradition und Moderne verbindet. Unsere Schreinerarbeiten schaffen eine inspirierende Lernumgebung, die nicht nur funktional ist, sondern auch eine warme, einladende Atmosphäre bietet.

Dieses Projekt ist ein Beispiel für unsere Leidenschaft für anspruchsvolle und vielseitige Schreinerarbeiten. Lassen Sie sich inspirieren und kontaktieren Sie uns für Ihr nächstes Projekt!

# Zürich

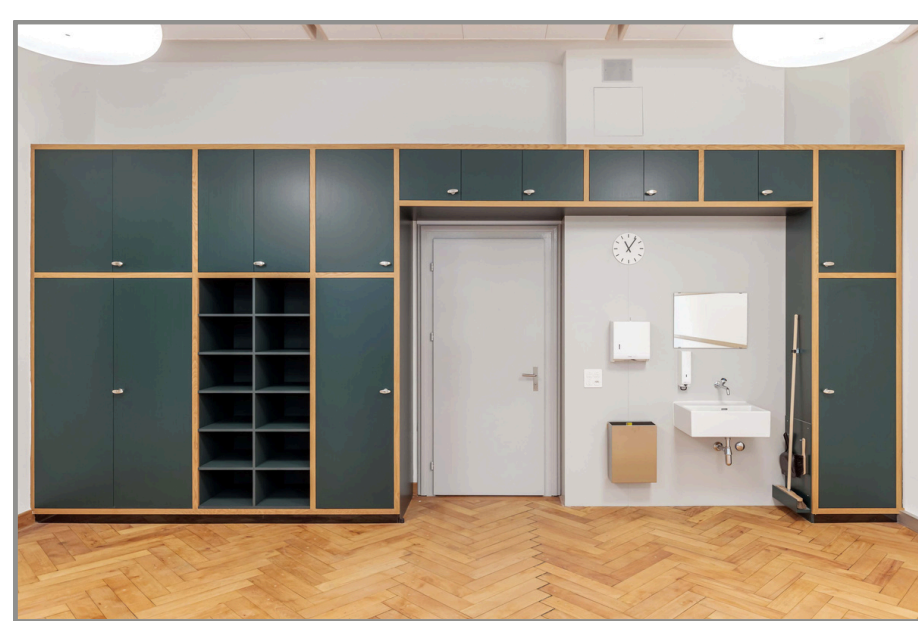
## freie evangelische Schule

Architekt

Ladner Meier Architekt Zürich

### Schrankelemente

- verschiedene Schrankanlagen im Schulzimmer und der Administration
- insgesamt 15 Schränke und Schrankanlagen
- Elemente mit offenen Regalen, geschlossenen Elementen (teilweise abschliessbar), offene Elementen mit Kleiderstangen
- Oberfläche aus kunstharzbelegten Spanplatten
- Sockel aus Spanplatte (mit Hochglanz-Kunstharz belegt)
- lackierte Oberfläche mit "Pinelstrichoptik"
- integrierte Eichenzierleisten



# Zürich

## freie evangelische Schule

Architekt

Ladner Meier Architekt Zürich



# Zürich

## freie evangelische Schule

Architekt

Ladner Meier Architekt Zürich

### Chemiezimmer

- Vorbereitungsraum für das Chemiezimmer
- diverse Schrankelemente mit chemiebeständiger Laborabdeckung
- Oberflächen aus Argolite kunstharzbelegten Spanplatten





# Zürich

## freie evangelische Schule

**Architekt**

Ladner Meier Architekt Zürich

### überhohe Türe

- 3.5m hohe Schallschutz-Rahmentüre
- verdeckte Bänder
- stumpf einschlagend

### Riffelglas- Einsätze

- diverse Durchgangstüren mit Riffelglas- Einsätzen

**Zürich**

**freie evangelische Schule**

**Architekt**

Ladner Meier Architekt Zürich

## **Brandschutztüre**

- Neueinbau in bestehendes Futter einer EI30 Brandschutztüre
- automatische Schliessfolgeregelung
- zu öffnendes Seitenteil

# Zürich

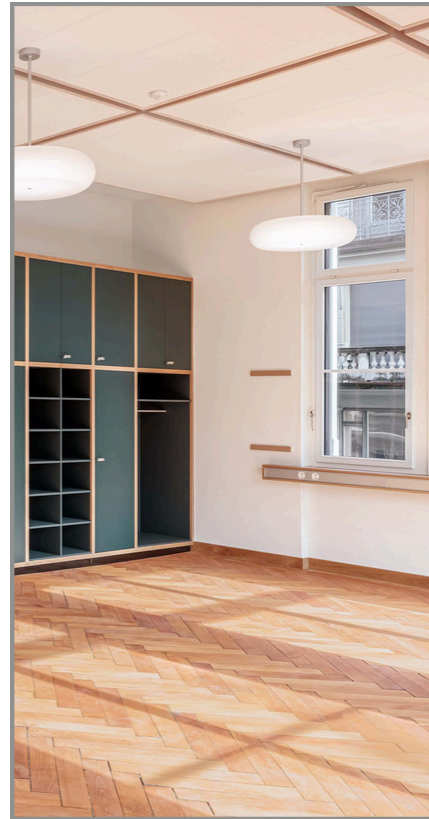
## freie evangelische Schule

Architekt

Ladner Meier Architekt Zürich

### Fenstersimse

- aus Eiche
- mit integriertem Kabelkanal
- Lüftungsschlitze für die Heizung



# Zürich

## freie evangelische Schule

Architekt

Ladner Meier Architekt Zürich

### diverse Arbeiten

- Instandstellung der bestehenden Türelemente
- Zierleisten für die Wände fertigen
- Kleiderhaken- Leiste fertigen
- Auffrisch- Arbeiten an bestehenden Schränken (alte Farbe abtragen, Natur-Optik wiederherstellen/ Holz sichtbar machen)

### WC- Trennwände

- Kunstharzbelegte WC- Trennwände



# Zürich

## freie evangelische Schule

**Architekt**

Ladner Meier Architekt Zürich

### Mensa

- "Anrichteinsel" mit integrierter Warmhalteplatte
- verschliessbare Türen und Öffnungen

