

Zürich

freie evangelische Schule

Architekt

Ladner Meier Architekt Zürich

Ausführung 1. Etappe 2023
2. Etappe 2024

- Umbau in 2 Etappen
- Heimatschutz
- Umbau aller Schulzimmer auf 2 Stockwerken
- überhohe Türen
- grosse Schrankanlagen
- diverse Auffrischungsarbeiten
- Brandschutz Elemente
- ca. 10 Schulzimmer
- Fenstersimse



Zürich

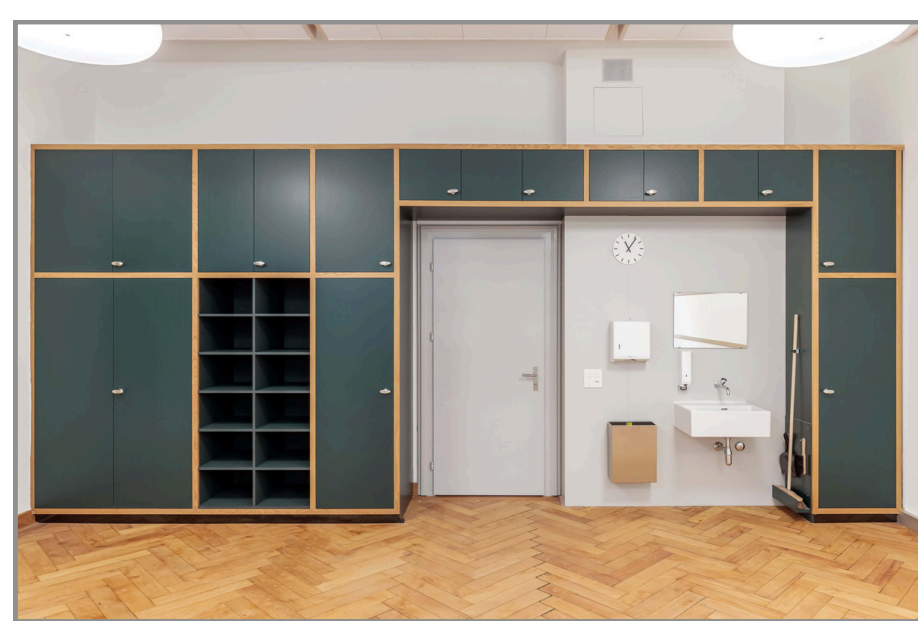
freie evangelische Schule

Architekt

Ladner Meier Architekt Zürich

Schrankelemente

- verschiedene Schrankanlagen im Schulzimmer und der Administration
- insgesamt 15 Schränke und Schrankanlagen
- Elemente mit offenen Regalen, geschlossenen Elementen (teilweise abschliessbar), offene Elementen mit Kleiderstangen
- Oberfläche aus kunstharzbelegten Spanplatten
- Sockel aus Spanplatte (mit Hochglanz-Kunstharz belegt)
- lackierte Oberfläche mit "Pinelstrichoptik"
- integrierte Eichenzierleisten

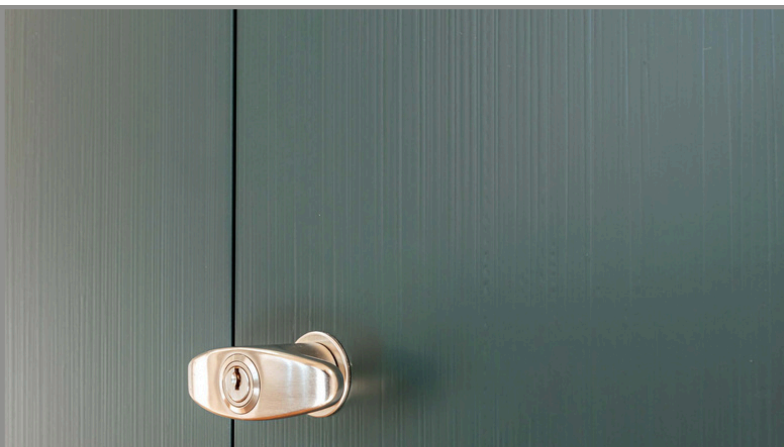
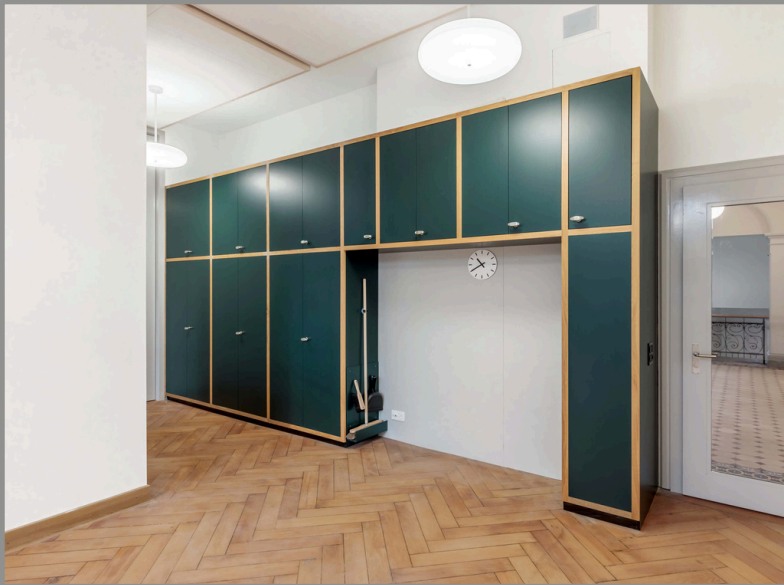


Zürich

freie evangelische Schule

Architekt

Ladner Meier Architekt Zürich



Zürich

freie evangelische Schule

Architekt

Ladner Meier Architekt Zürich

Chemiezimmer

- Vorbereitungsraum für das Chemiezimmer
- diverse Schrankelemente mit chemiebeständiger Laborabdeckung
- Oberflächen aus Argolite kunstharzbelegten Spanplatten





Zürich

freie evangelische Schule

Architekt

Ladner Meier Architekt Zürich

überhohe Türe

- 3.5m hohe Schallschutz-Rahmentüre
- verdeckte Bänder
- stumpf einschlagend

Riffelglas- Einsätze

- diverse Durchgangstüren mit Riffelglas- Einsätzen

Zürich

freie evangelische Schule

Architekt

Ladner Meier Architekt Zürich

Brandschutztüre

- Neueinbau in bestehendes Futter einer EI30 Brandschutztüre
- automatische Schliessfolgeregelung
- zu öffnendes Seitenteil

Zürich

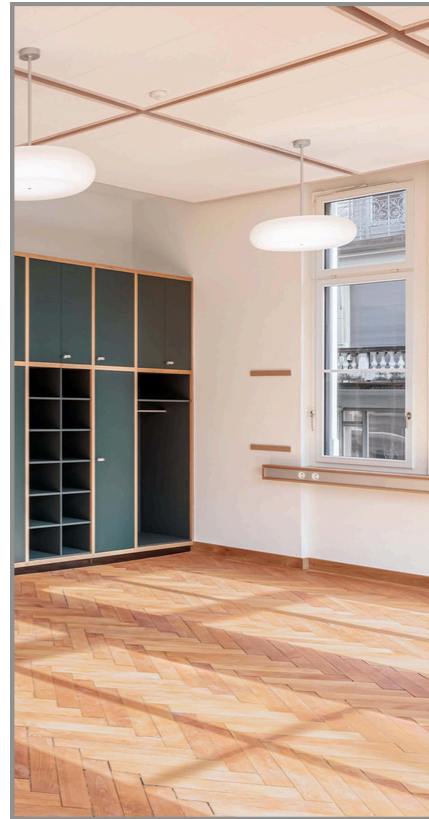
freie evangelische Schule

Architekt

Ladner Meier Architekt Zürich

Fenstersimse

- aus Eiche
- mit integriertem Kabelkanal
- Lüftungsschlitze für die Heizung



Zürich

freie evangelische Schule

Architekt

Ladner Meier Architekt Zürich

diverse Arbeiten

- Instandstellung der bestehenden Türelemente
- Zierleisten für die Wände fertigen
- Kleiderhaken- Leiste fertigen
- Auffrisch- Arbeiten an bestehenden Schränken (alte Farbe abtragen, Natur-Optik wiederherstellen/ Holz sichtbar machen)

WC- Trennwände

- Kunstharzbelegte WC- Trennwände

Zürich

freie evangelische Schule

Architekt

Ladner Meier Architekt Zürich

Mensa

- "Anrichteinsel" mit integrierter Warmhalteplatte
- verschliessbare Türen und Öffnungen

